



THE BEST SOCKS ARE
MADE IN
USA

drymax®

アメリカ・カリフォルニアのベンチャーが最先端テクノロジーを
駆使し独自に開発した「湿気を発散し、足を常にドライにキープ」
する靴下、ドライマックスのミリタリー/タクティカルライン

Active Duty

2 構造による驚異の湿気発散システムを開発した
ドライマックスのミリタリー/タクティカルライン

○販売価格： ¥2,200 (税込¥2,420)

●サイズ： M (24.5~26.5cm)
L (27~28.5cm)

●カラーバリエーション： ブラック
コヨーテブラウン
フォリッジグリーン
アンスラサイト



ブラック

コヨーテ
ブラウン

フォリッジ
グリーン

アンスラサイト

Work Boots

ブーツ用に開発されたオーバーカフ
タイプの高密度ソックス

○販売価格： ¥2,700 (税込¥2,970)

●サイズ： M (24.5~26.5cm)
L (27~28.5cm)

●カラーバリエーション： ブラック



PT Mini Crew

Active Duty をショート丈にした
モデル。
踝にかかるアंकレットタイプ

○販売価格： ¥1,900 (税込¥2,090)

●サイズ： M (24.5~26.5cm)
L (27~28.5cm)

●カラーバリエーション： ブラック
ホワイト



PT No Show Tab

Active Duty をショート丈にした
モデル。
踝が露出するフットカバータイプ

○販売価格： ¥1,900 (税込¥2,090)

●サイズ： M (24.5~26.5cm)
L (27~28.5cm)

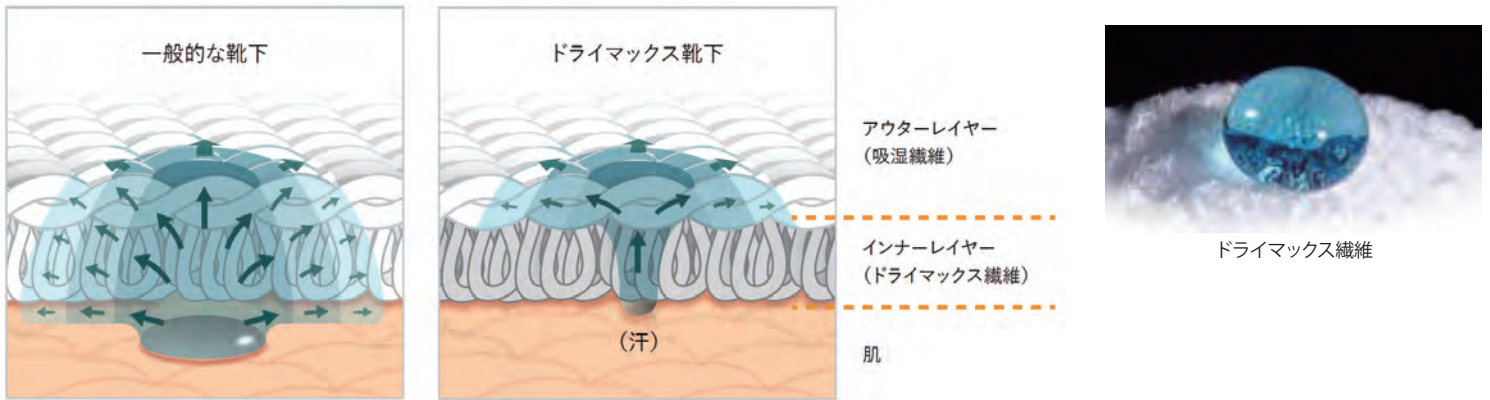
●カラーバリエーション： ブラック
ホワイト





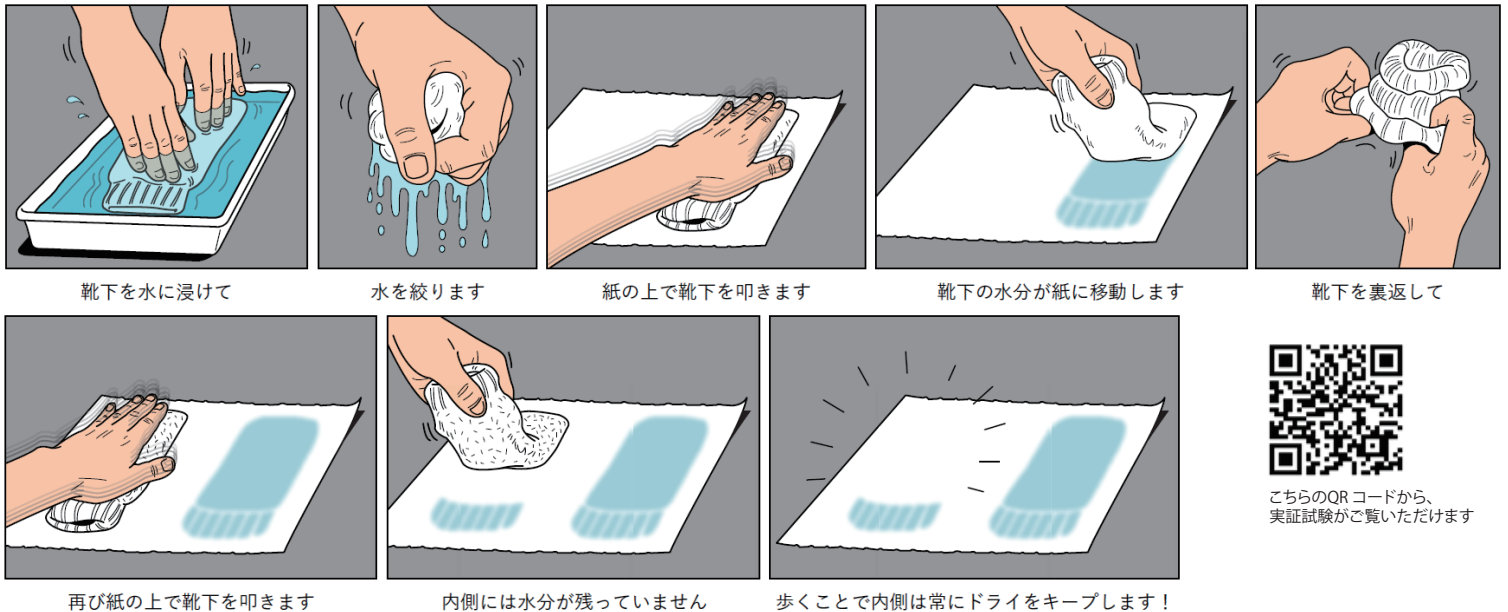
多くの人が悩まされる「水ぶくれ・水虫」の原因は、主に汗による湿気だと言われています。独自に開発されたこのドライマックス繊維は、他の繊維（ポリエステル、アクリル、ナイロン、ウール）に比べて17～25倍も湿気を発散、足をドライに保持する事で「水ぶくれ・水虫」を解消します！

ドライマックス靴下の構造



ドライマックス靴下は2つのレイヤーから出来ています。内側の肌に触れるレイヤーには、超疎水繊維で水を含まないドライマックス繊維を、また外側のレイヤーには水を吸い上げる吸湿繊維を採用しています。私たちが普段の生活でアクティブに行動(歩いたり走ったり)する際に、内側の湿気が押し出されるように外側の吸湿繊維へ移動、肌に付着した汗を吸収し発散させます。内側のドライマックス繊維には一切水が付着しないので、足を常にドライにキープする事が出来ます。また、ドライマックス繊維には、抗菌作用がある銀が練り込められた抗菌添加剤MicroZap®が採用されています。それは表面処理ではなく、繊維に練り込められているので、その効果は靴下の寿命が尽きるまで永久的に持続します。

実証実験



こちらのQRコードから、
実証実験をご覧いただけます

【輸入元】株式会社キンリュー

Tel: 0575-22-3066 / URL: <http://kinryu.jp/>

【問合先】株式会社ジャパンセル 特機部

〒194-0215 東京都町田市小山ヶ丘 2-2-5-11 まちだテクノパーク

Tel: 042-798-4621 / FAX: 042-798-4679 / E-Mail: info_hls@jpcell.co.jp

URL: <https://jpc-hls.com>



弊社オンラインストアより
ご購入いただけます。

