



PRO SPIKE

車両侵入防止スパイクシステム



Outstanding Safety

PROSpike はリモコンで作動させるため、不審車両とオペレーターとの間に安全な距離を確保しつつ状況をコントロールすることが可能です。不審車両が進入する機会を与えないばかりか、追跡することなく事態を収拾できる革新的な製品です。

使用例

- ◇ 車両検問所
- ◇ 侵入防止柵
- ◇ 不審車両の進入阻止
- ◇ 国境警備

特徴

- ◇ スパイクの素早い設置/撤去
- ◇ リモコンを押すだけの簡単な操作
- ◇ 繰り返し利用可能な設計
- ◇ 連続使用可能なバッテリーシステム
- ◇ 最大 200~300mの操作範囲



また迅速な対応を必要とする設置までの時間に影響を与えることなく、次の安全対策がなされています。作動前はスパイクがケースに収納されています。携行中にスパイクが誤って出ることの無いように安全ピンで固定され、メインスイッチもカバーされています。

基本仕様

<本体>

- ◇ サイズ：86×46×12cm
- ◇ 重量：約25kg
- ◇ 素材：アルミニウム
- ◇ カラー：ブラック、イエロー

<スパイク部>

- ◇ 長さ：5.5m(Max)
- ◇ 素材：アルミニウム/ステンレス(基礎部分)、亜鉛合金(スパイク部)

<バッテリー>

- ◇ 種類：ニッケル水素充電電池

<エアコンプレッサー>

- ◇ モーター電圧：12V (AC電源)

<リモコン>

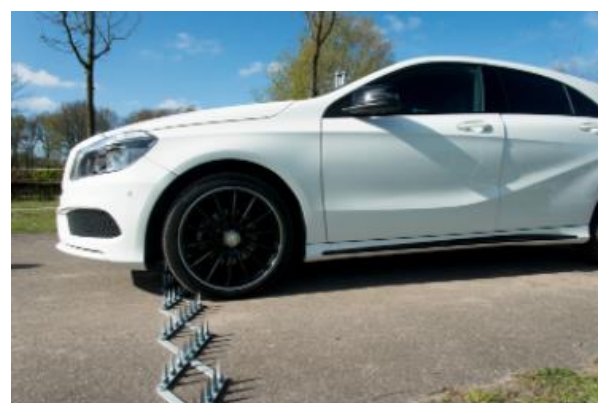
- ◇ 周波数：426.025MHz

<取得規格>

- ◇ TÜV (安全基準の第三者検査機関)
- ◇ CE(EU基準適合マーク)

<その他>

- ◇ 製品保証：2年間(バッテリーは1年)
- ◇ メンテナンス：500回、1500回使用時



製造元：PROCentrum Int.

2004年設立。警察・消防・緊急対応時のための訓練・試験施設を運営する国際機関としてオランダ政府より任命されています。トレーニングのほか付随するアプリケーションや機器も販売しています。

導入事例：ロンドン警視庁バイク部隊、オランダ国防省、ベルギー警察、ベトナム警察、ドイツ警察、NATO軍、ほか

株式会社ジャパンセル

〒194-0215
東京都町田市小山ヶ丘 2-2-5-11 まちだテクノパーク
TEL:042-798-4621 FAX:042-798-4679
<https://jpc-hls.com/>
info_hls@jpcell.co.jp

※仕様は予告なく変更する場合がございます。

